

waterpompen

Bestelnummer

- 5.17500, waterpomp
- 5.17630, waterpomp met geïntegreerde drukaansluiting in de zuil
- 5.17730, waterpomp met watervoorraadzuil
- 5.17633, fundamentanker
- 5.19000, pompplatform

Beschrijving

Waterpompen geschikt voor het oppompen van grond- of leidingwater. De gewone pomp wordt aangesloten op een waterreservoir of natuurlijke waterbron. De pomp met drukaansluiting heeft een in de zuil ingebouwde ventielcombinatie die direct op de waterleiding wordt aangesloten. De pomp met watervoorraadzuil heeft een in de zuil ingebouwd reservoir met vlotter. Het fundamentanker is vereist bij plaatsing van de pomp direct in de grond. Het pompplatform is vervaardigd van berglariks op eikenhouten voeten.

Gebruiksmogelijkheden

- Kinderen vanaf 3 jaar
- Openbare speelpleinen
buurtspeelpleinen
waterspeelplekken
schoolspeelplaatsen
vrijtijdscentra
openluchtzwembaden
- Waterspelen

Leveringsomvang

- 1 volledig gemonteerde pomp
- 1 fundamentanker
- 1 platform met 4 eiken voeten

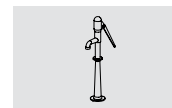


5.17630 waterpomp met geïntegreerde drukaansluiting in de zuil



5.17500 waterpomp/5.19000 pompplatform

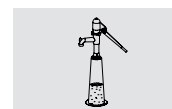
Origineel Richter



5.17500



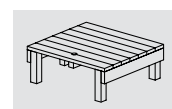
5.17630



5.17730



5.17633



5.19000

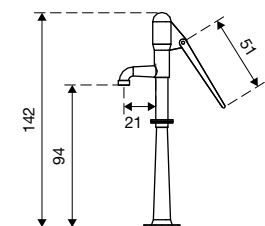


Spereco Holland BV
Doemesweg 7
6004 RN Weert
Tel. 0495 - 540205
Fax 0495 - 533796

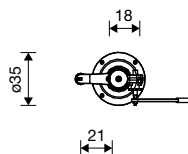
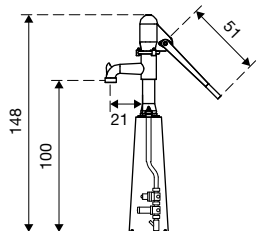
Spereco BVBA
Weertersteenweg 383
3640 Kinrooi
Tel. 089/70.16.20 - 70.16.21
Fax 089/70.16.22

waterpompen

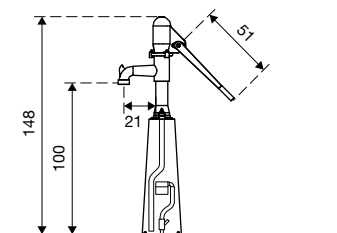
5.17500 waterpomp



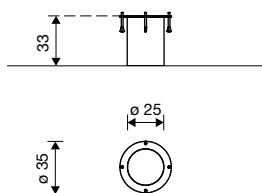
5.17630 waterpomp met geïntegreerde drukaansluiting in de zuil



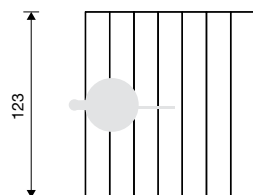
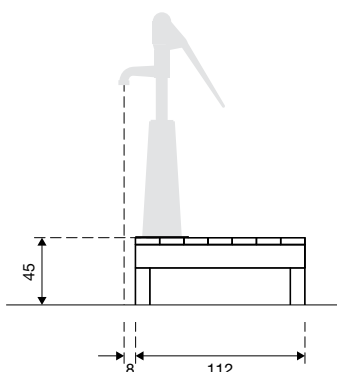
5.17730 waterpomp met watervoorraadzuil



5.17633 fundamentanker



5.19000 pompplatform



1 : 50

Speelwaarde

Wanneer men water nodig heeft om te spelen is een beek de mooiste oplossing. Deze natuurlijke waterbron treft men echter zelden aan op een speelplein. Een waterkraan is saai en verspillend. Veel attractiever is een handpomp met zwengel waarbij het pompen zelf tot de speelactiviteiten behoort. Men moet zich echt inspannen om aan het kostbare water te geraken. Zo'n antieke pomp roept de sfeer op van een boerderij of een marktplein. Naast de waterbevoorrading kan de waterpomp ook een stimulans zijn voor rollenspel.

Technische gegevens

- Afmetingen: zie schets

- Gewicht: ca. 80/80/80/7,5/80 kg

- Waterpomp 5.17500: zuigerpomp in gesloten uitvoering; alle delen van verzinkt gietijzer; cilinderhuis, gaffelhendel, bevestigingsvoet, keilafdichter, pakkingdrukker en zuigerstang in verzinkte uitvoering. Cilinderhuis met messing geleidingshuis en kunststofzuiger. Aandrijfas met opgezette roestvrijstalen kraag met vervangbaar messinglager, door aangedraaide kraag met pakkingdrukker extra vast gefixeerd. De aandrijfas is door een speciale bevestiging tegen diefstal beveiligd. Nieuw ontwikkeld messinglager voor de aandrijfas met smeernippel. Pompvermogen: binnenmaat 75 mm, slag 170 mm; ca. 0,75 l per slag.

Waterpomp 5.17630: pomp als boven. De ventielcombinatie voor directe aansluiting op leidingwater is in de pompzuil ingebouwd. Schroefdraad 1 1/4", min. 2,5 bar waterdruk.

Waterpomp 5.17730: pomp als boven. Het waterreservoir met vlotter is in de pompzuil ingebouwd. Schroefdraad 1/2", min. 2,5 bar waterdruk (max. 6 bar). Verbruik pompen: per pompslag ca. 0,75 l = ca. 45 l/min.

Waterleidingsbuis (niet inbegrepen): dikte 1".

Fundamentanker 5017633: van verzinkt staal.

Pompplatform 5.19000: van niet geïmpregneerd berglariks, hartvrij en geschaafd. Geklikte planken 42 mm. Poten van eikenkernhout. Draagplaat voor pomp van watervast verlijmd plaat 30 mm.

- Funderingen:
pompplatform: 4 st. 50 x 50 x 70 cm

Veiligheid

- Speeltoestellen gecertificeerd op basis van de EN 1176 norm

- Valhoogte: < 60 cm

- Onderhoud:
toestelgebonden onderhoud minimaal tweemaal per seizoen; controle naargevang belasting