

aquadraat

Bestelnummer

- 5.51000, vlonder met goot
- 5.52000, vlonder met hoekgoot en klepsluiting
- 5.53000, vlonder
- 5.53100, vlonder met bank
- 5.51010, vlonder met rechte goot en waterspuwer
- 5.53200, vlonder met pomp en waterrad
- 5.53300, vlonder met scheprad en kiepbakken
- 5.53400, vlonder met archimedesspiraal, staander en uitloopschaal
- 5.53010, montageraam

Beschrijving

Aquadraat bestaande uit een modulair bouwsysteem van eikenhouten vlonders met ingewerkte watergoten en zitbanken. De aquadraat kan worden uitgebreid met pompen, archimedesspiralen, waterradren en waterspuwers.

Gebruiksmogelijkheden

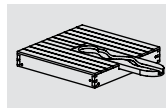
- Kinderen vanaf 3 jaar
- Openbare speelpleinen
- voetgangerszones
- waterspeelplekken
- vrijtijdscentra
- openluchtzwembaden
- Waterspelen

Leveringsomvang

afhankelijk van de combinatie



Ontwerp: G. Beltzig/P. Heuken
Origineel Richter



5.51000/5.53400

aquadraat

Speelwaarde

Kinderen voelen zich steeds tot water aangetrokken. Om die reden is de grote waterspeelplaats te Trier een zeer attractieve en levendige speelplek. Hier is de aquadraat gecombineerd met archimedesspiralen, waterraderen pompen en kiepbekkens die door de kinderen met veel enthousiasme worden bespeeld. Kinderen en water is een gelukkige combinatie, leerrijk en met een hoge speel- en pretfactor.



aquadraat Landesgartenschau Trier



aquadraat Landesgartenschau Trier

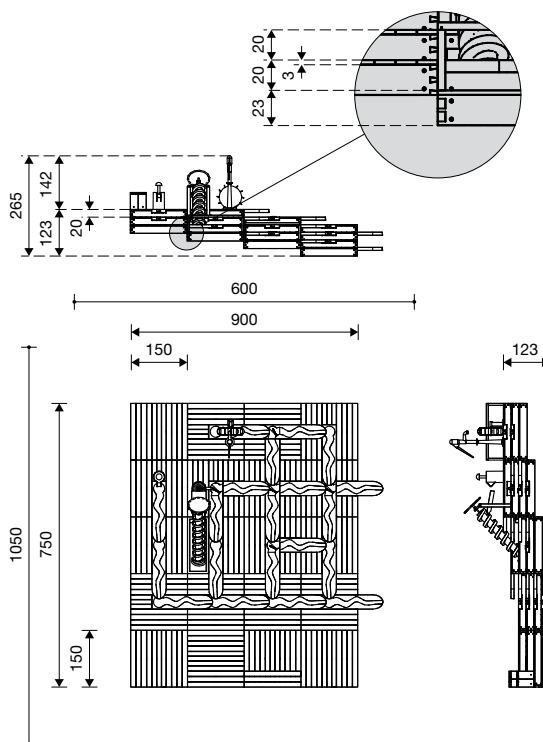
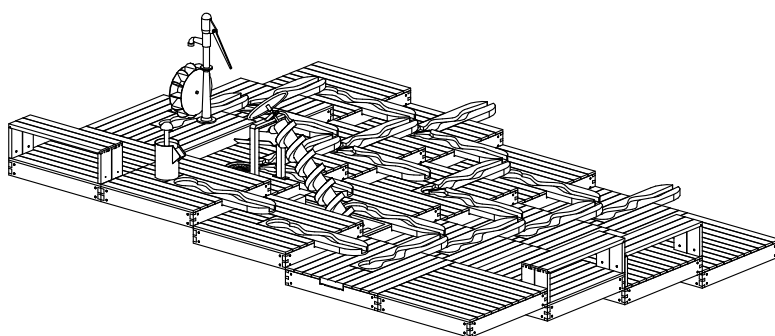
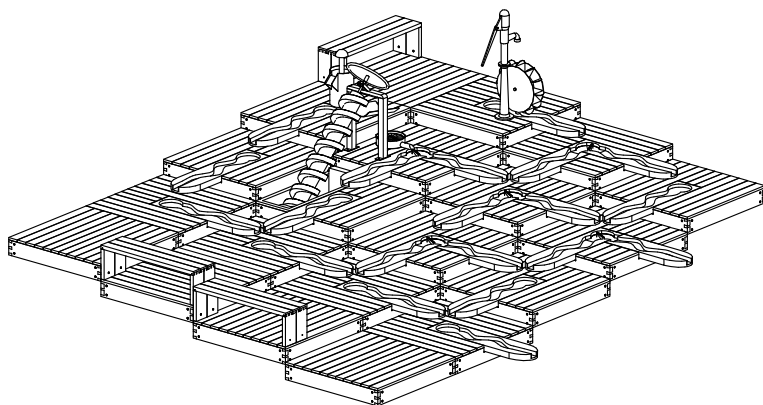


Spereco Holland BV
Doemesweg 7
6004 RN Weert
Tel. 0495 - 540205
Fax 0495 - 533796

Spereco BVBA
Weertersteenweg 383
3640 Kinrooi
Tel. 089/70.16.20 - 70.16.21
Fax 089/70.16.22

aquadraat

ontwerpvoorbeeld



1 : 200

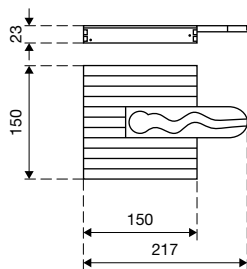


Sperco Holland BV
Doemesweg 7
6004 RN Weert
Tel. 0495 - 540205
Fax 0495 - 533796

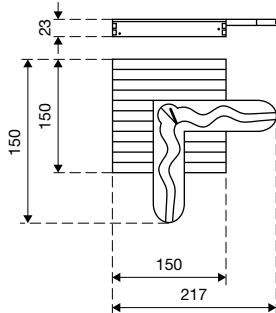
Sperco BVBA
Weertersteenweg 383
3640 Kinrooi
Tel. 089/70.16.20 - 70.16.21
Fax 089/70.16.22

aquadraat

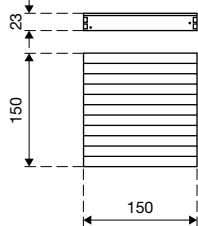
5.51000 vlonder met rechte goot



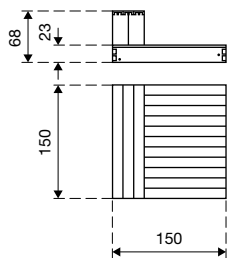
5.52000 vlonder met golvende goot



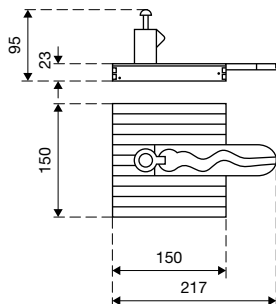
5.53000 vlonder



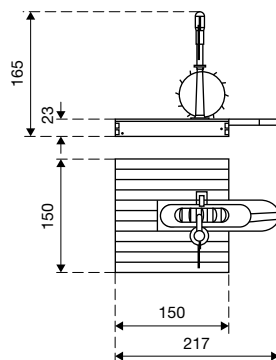
5.53100 vlonder met bank



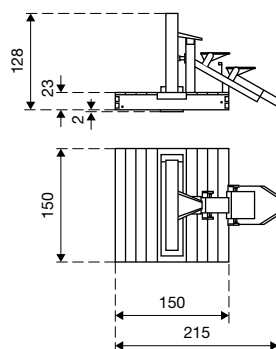
5.51010 vlonder met rechte goot en waterspuwer



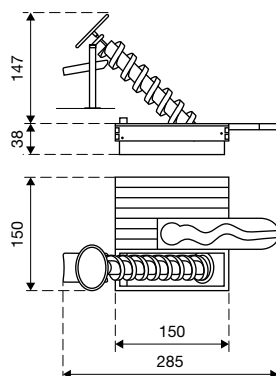
5.53200 vlonder met pomp en waterrad



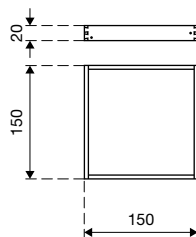
5.53300 vlonder met scheprad en kiepbekken



5.53400 vlonder met archimedesspiraal, staander en uitloopschaal



5.53010 montageaam



1 : 100

Speelwaarde

De waterspeelcombinatie aquadraat is een flexibel modulair bouwsysteem vervaardigd van eikenkernhout. Het elegante en verfijnde design maakt een installatie in voetgangerszones, op straten op openbare pleinen mogelijk. Hier is de aquadraat niet alleen een attractief trefpunt met onconventionele zitgelegenheden, maar het biedt kinderen ook de mogelijkheid te spelen met water in een voor spel eerder ongewone omgeving. De installatie van dit waterspel is een echte verrijking voor het leven in de binnenstad. Door de robuuste productiewijze en de diverse combinatiemogelijkheden met archimedesspiralen, waterraderen of pompen is de aquadraat zeer geschikt als attractieve speelvoorziening. Minstens vier vlanders zijn vereist voor een optimale werking van de aquadraat.

Technische gegevens

- Afmetingen:

Vlonder:	
lengte	1,50 m
breedte	1,50 m
hoogte	0,23 m
hoogteverschil	0,20 m
- Gewicht: op aanvraag
- Toestel vervaardigd van eikenkernhout, geschaafd en hartvrij. Vlonders met zwaluwstaartverbinding in de hoeken. Golvende watergoten gefreesd uit massief hout. Grondverankering van verzinkt staal. Houten montageaam. Verzinkt gietijzeren waterpomp voor aansluiting op de waterleiding. Archimedesspiralen, waterspuwers, waterraderen geheel van roestvrij staal. Op te stellen in zand met drainage of op bestrating met rioolkolk.
- Obstakelvrije valruimte: 1,50 m rondom toestel
- Funderingen: 1 st. 50 x 50 cm op vorstdiepte

Veiligheid

- Speeltoestellen gecertificeerd op basis van de EN 1176 norm
- Valhoogte: geen bij trapvormige constructies de valhoogte in acht nemen
- Onderhoud: toestelgebonden onderhoud minimaal tweemaal per seizoen; controle naargelang belasting